

VOLUME
SECONDO

AD STYLE

DA AD IDEE E PROPOSTE PER ABITARE CON STILE

La camera da letto
lo studio
la sala da bagno

EDIZIONI CONDÉ NAST

FOCUS

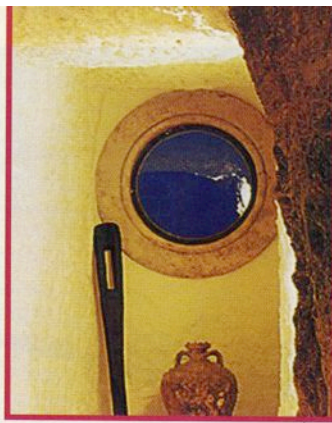
da pag. 46



IN ALTO A DESTRA: una sedia cinese per una sensazione di esotismo etnico.

SOPRA: ha una linea essenziale e un appeal orientale la poltroncina *Mozart* di Flexform, in legno e giunco con seduta in Alcantara.

da pag. 47

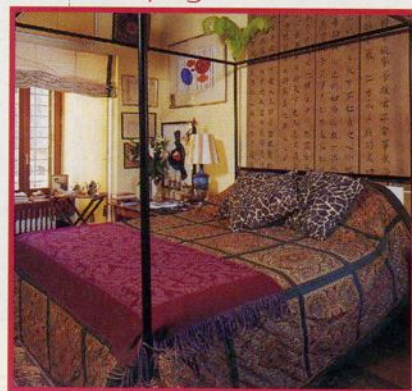


A SINISTRA: da una finestra a specchio tonda e dorata ricavata da un infisso di una chiesa in rovina, un'onda di vibrazioni magiche e simboliche.

SOTTO: si ispira ai miti solari messicani lo specchio di Chelini.



da pag. 45



SOPRA: in un ambiente tra l'etnico e il coloniale domina un letto in ferro a baldacchino, dalla struttura lineare.

A SINISTRA: due letti in ferro con tende a righe. Sono proposti, come gli altri arredi, da Ilaria Miani.

